



EIN SERVICE ZUR HERSTELLUNG EINER  
COLISTIN CF-INHALATIONSLösUNG

Inhalt: Spritzen und Kanülen



Patienteninformation

TEVA

Atemwege

# HERSTELLUNG EINER COLISTIN CF-INHALATIONSLösUNG

## Sehr geehrte Patientin, sehr geehrter Patient,

Ihr Arzt hat Ihnen Colistin CF verordnet, das aus zwei Komponenten besteht:

- einer Flasche mit Trockensubstanz und
- einer Ampulle mit Lösungsmittel.

Mit diesen beiden Komponenten stellen Sie unmittelbar vor jeder Anwendung eine frische Inhalationslösung her. Diese Anleitung zeigt Ihnen Schritt für Schritt, wie Sie dabei vorgehen. Darüber hinaus befolgen Sie bitte die Anweisungen Ihres Arztes und lesen Sie die Packungsbeilage sorgfältig durch.

Die Zubereitung kann ab Punkt 5 auf zwei Arten erfolgen. Bitte wählen Sie diejenige, mit der Sie am besten zurechtkommen.

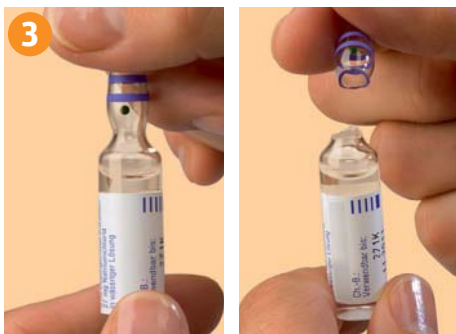
**Die Lösung soll unmittelbar vor der Inhalation frisch hergestellt werden.  
Unverbrauchte Lösung ist nach der Anwendung zu verwerfen.**



Sie benötigen:  
1 Ampulle mit Lösungsmittel  
1 Flasche mit Trockenpulver  
1 sterile Spritze, 1 sterile Kanüle



Eventuell befindet sich noch Lösung im Ampullenspiß. Durch leichtes Klopfen fließt sie nach unten.



Brechen Sie den Ampullenspiß ab (ggf. mit einem Taschentuch zur Vorbeugung einer Verletzung).



Mit der Spritze ziehen Sie das Lösungsmittel aus der geöffneten Ampulle auf.



Entfernen Sie die rote Abdeckkappe mithilfe der Markierungsnahe.



Durchstechen Sie den Gummistopfen und spritzen Sie das Lösungsmittel **langsam** in die Flasche.



**Glasflasche behutsam schwenken.**  
Bitte nicht schütteln, da sich sonst unerwünschter Schaum bilden kann. Die Trockensubstanz löst sich innerhalb einer Minute auf.



Ziehen Sie die fertige Lösung mit der Spritze auf.



Entfernen Sie die Kanüle von der Spritze und füllen Sie die Lösung in das Unterteil des Verneblers. Anschließend inhalieren Sie wie gewohnt.

## ALTERNATIV



5 Heben Sie die rote Abdeckkappe an und ziehen Sie damit die Verbödelung ab.



6 Entfernen Sie den Gummistopfen.



7 Entfernen Sie die Kanüle von der Spritze und füllen Sie das Lösungsmittel behutsam in die Flasche.



8 **Glasflasche behutsam schwenken.** Bitte nicht schütteln, da sich sonst unerwünschter Schaum bilden kann. Die Trockensubstanz löst sich innerhalb einer Minute auf.



9 Die fertige Lösung kann direkt aus der Flasche in den Vernebler gefüllt werden. Anschließend inhalieren Sie wie gewohnt.

TEVA

Atemwege